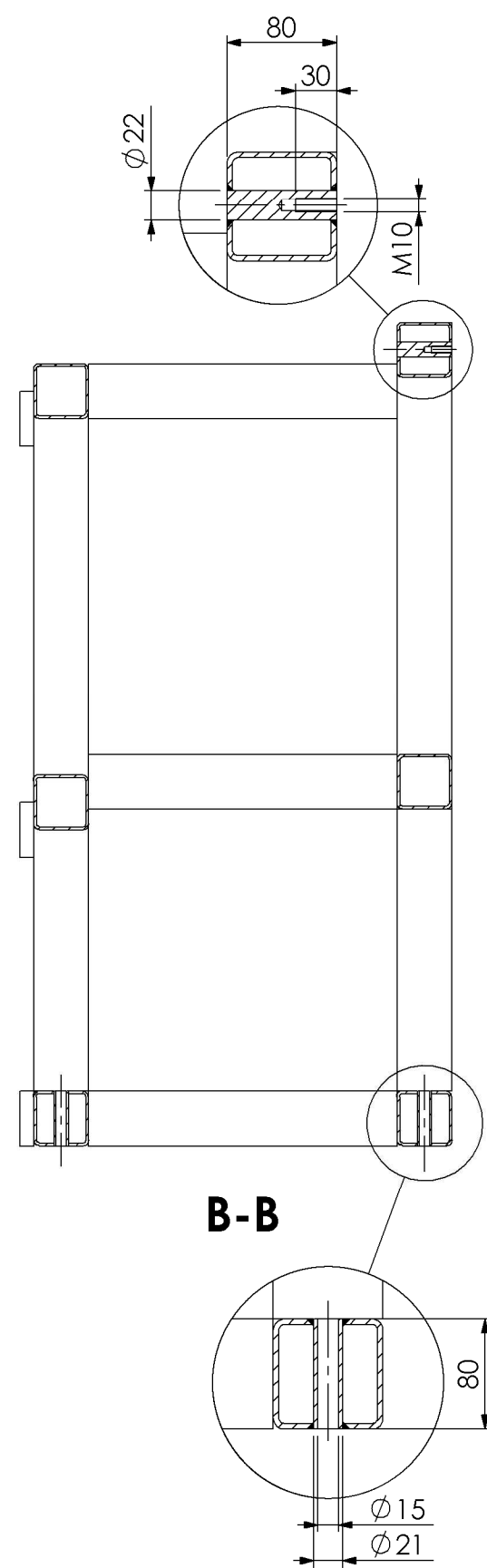
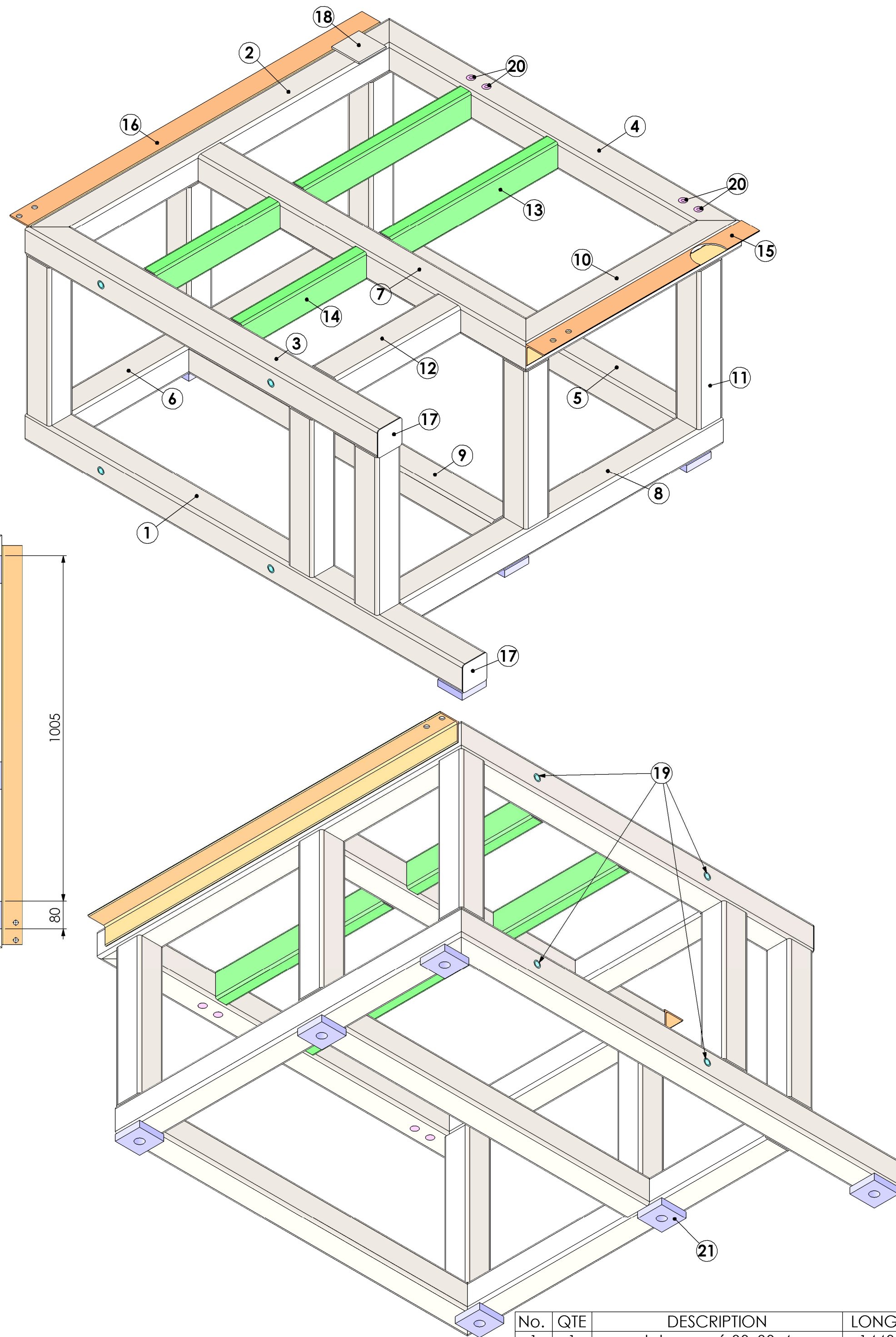
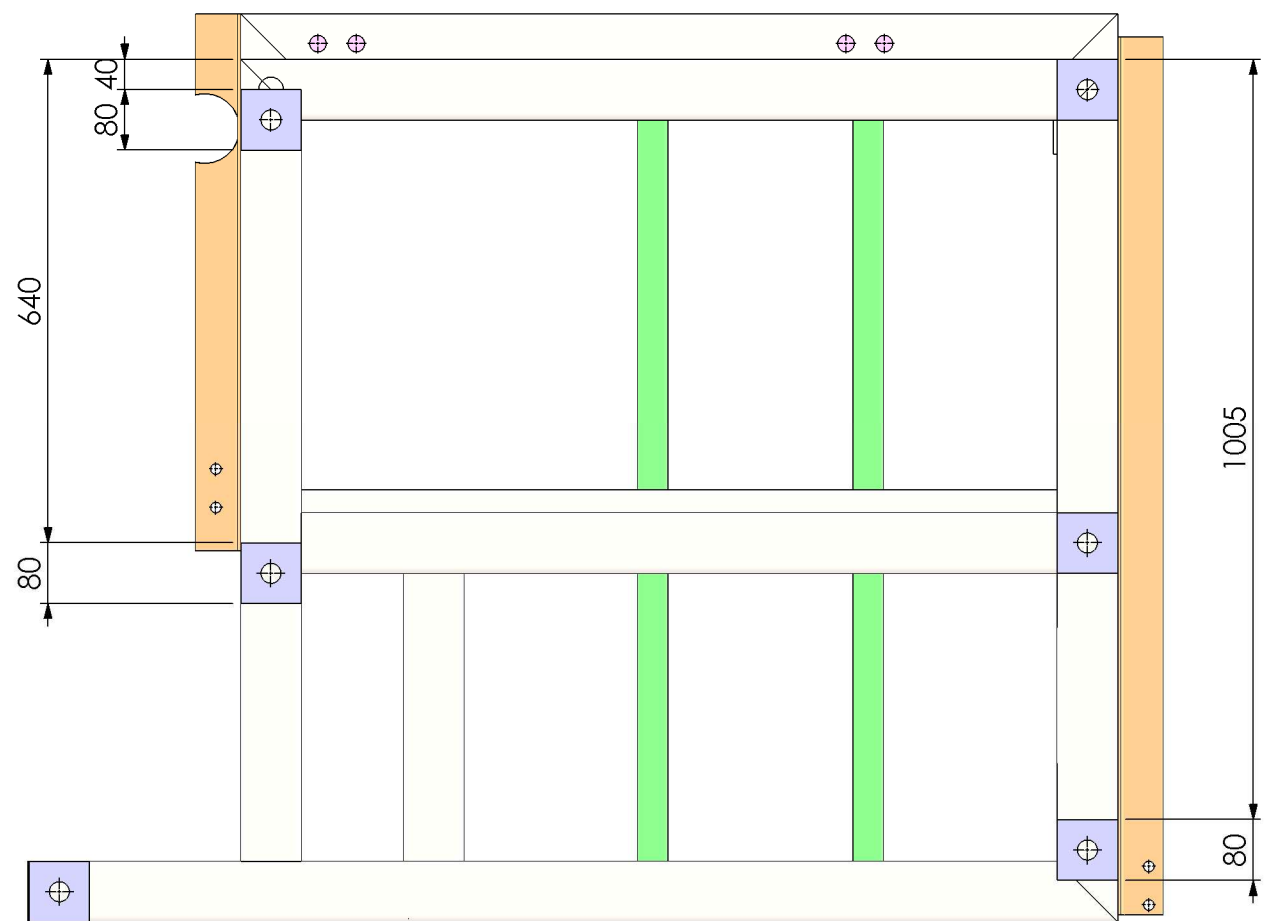


A-A

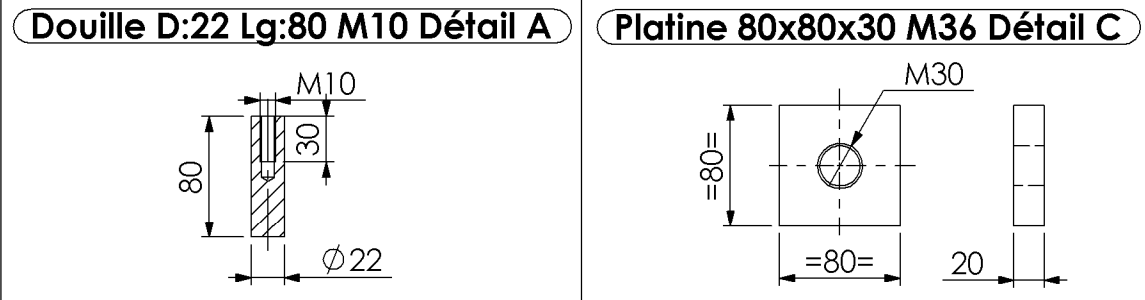


B-B



No.	QTE	DESCRIPTION	LONG.
1	1	tube carré 80x80x4	1440
2	1	tube carré 80x80x4	1200
3	1	tube carré 80x80x4	1160
4	1	tube carré 80x80x4	1160
5	1	tube carré 80x80x4	1160
6	1	tube carré 80x80x4	1140
7	1	tube carré 80x80x4	1080
8	1	tube carré 80x80x4	1060
9	1	tube carré 80x80x4	1000
10	1	tube carré 80x80x4	710
11	7	tube carré 80x80x4	450
12	1	tube carré 80x80x4	410
13	2	Tube rectangulaire 80X40X3	550
14	2	Tube rectangulaire 80X40X3	410
15	1	Cornière ailes égales 60X60X4	710
16	1	Cornière ailes égales 60X60X4	1160
17	2	Bouchon 80x80x2	
18	1	Platine 90x90 Ep:5	
19	4	Tube 15x21 Lg:80	
20	4	Douille D:22 Lg:80 M10 Détail A	
21	6	Platine 80x80x30 M36 Détail C	

DETAIL Ech:1/5



FOLIO F1/6

Masse : 152.79 Kg

SOUDURES : A=3 CONTINUE ETANCHE  
TOLERANCE GENERALE : ± 1 mm  
TOLERANCE DE PLANEITE : ± 1 mm/m  
PEINTURE EPOXY EP: 60µ  
COULEUR : BLANC RAL 9010

Ind. F		
Ind. E		
Ind. D		
Ind. C		
Ind. B		
Projet : CHASSIS LAM_MACH4B		Matière : E24-2
Désignation : CHASSIS 1		Traitement : -
		Rug. géné.: 3.2
		Tol. géné.: +/- 0.1mm
Heyman		
5 place de gardes 38000 Grenoble		
Tel : 06 33 31 88 11 e-mail : heyman@design-mecanique.fr		
Nom de fichier: PIC-LAM_MACH4B-02		
Date de création : 25/10/2025		
Indice		
PIC-LAM_MACH4-02 F1/6		