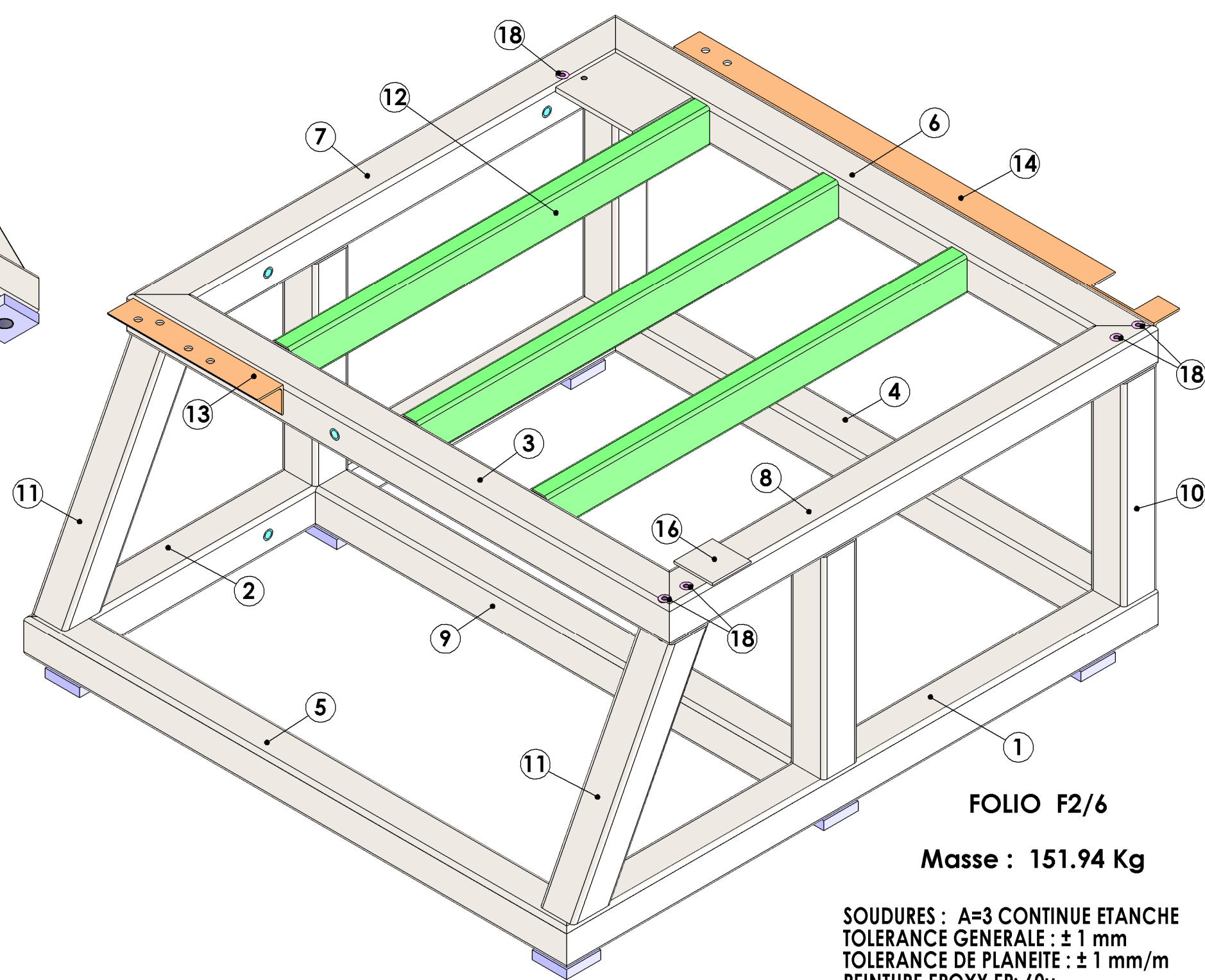
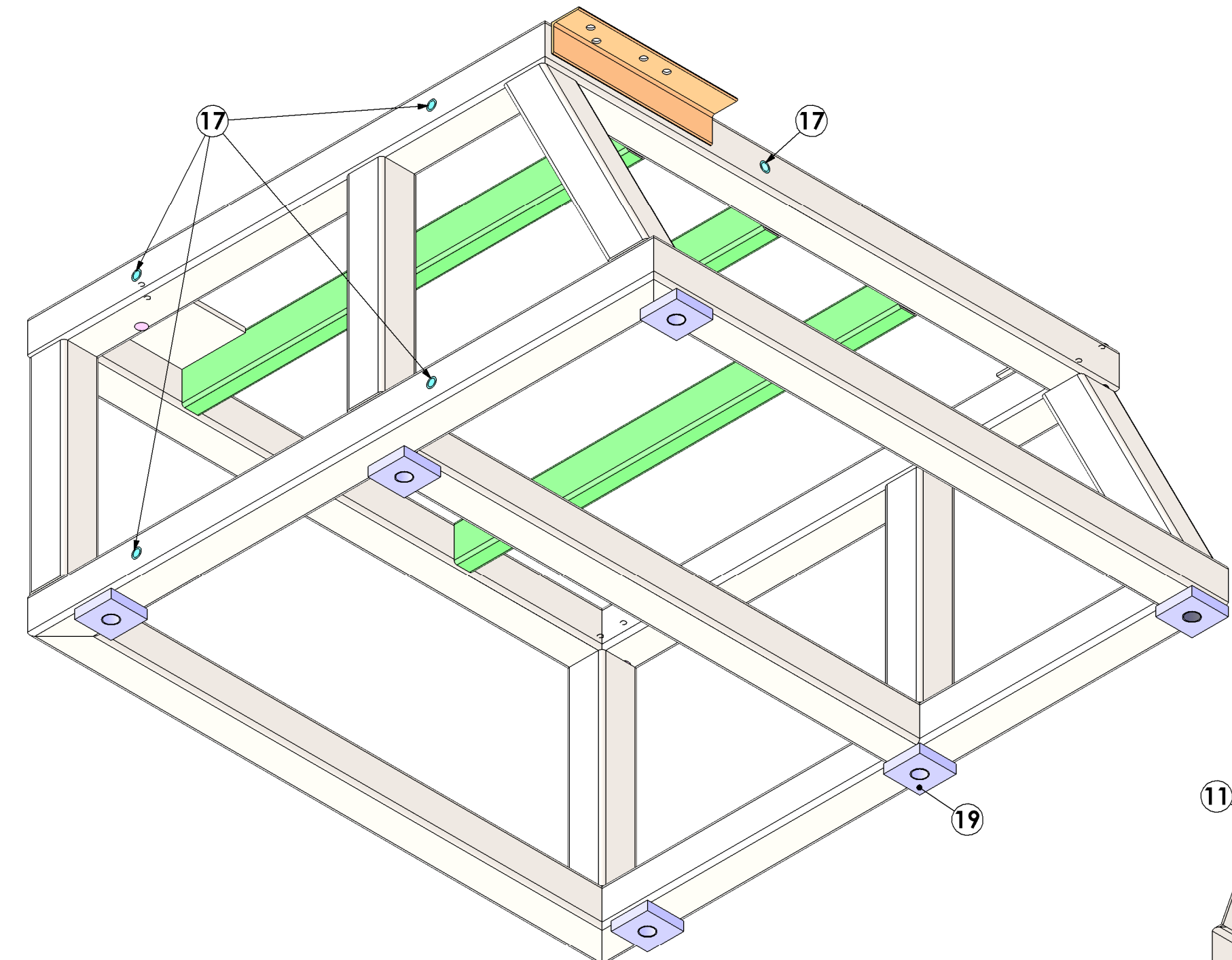
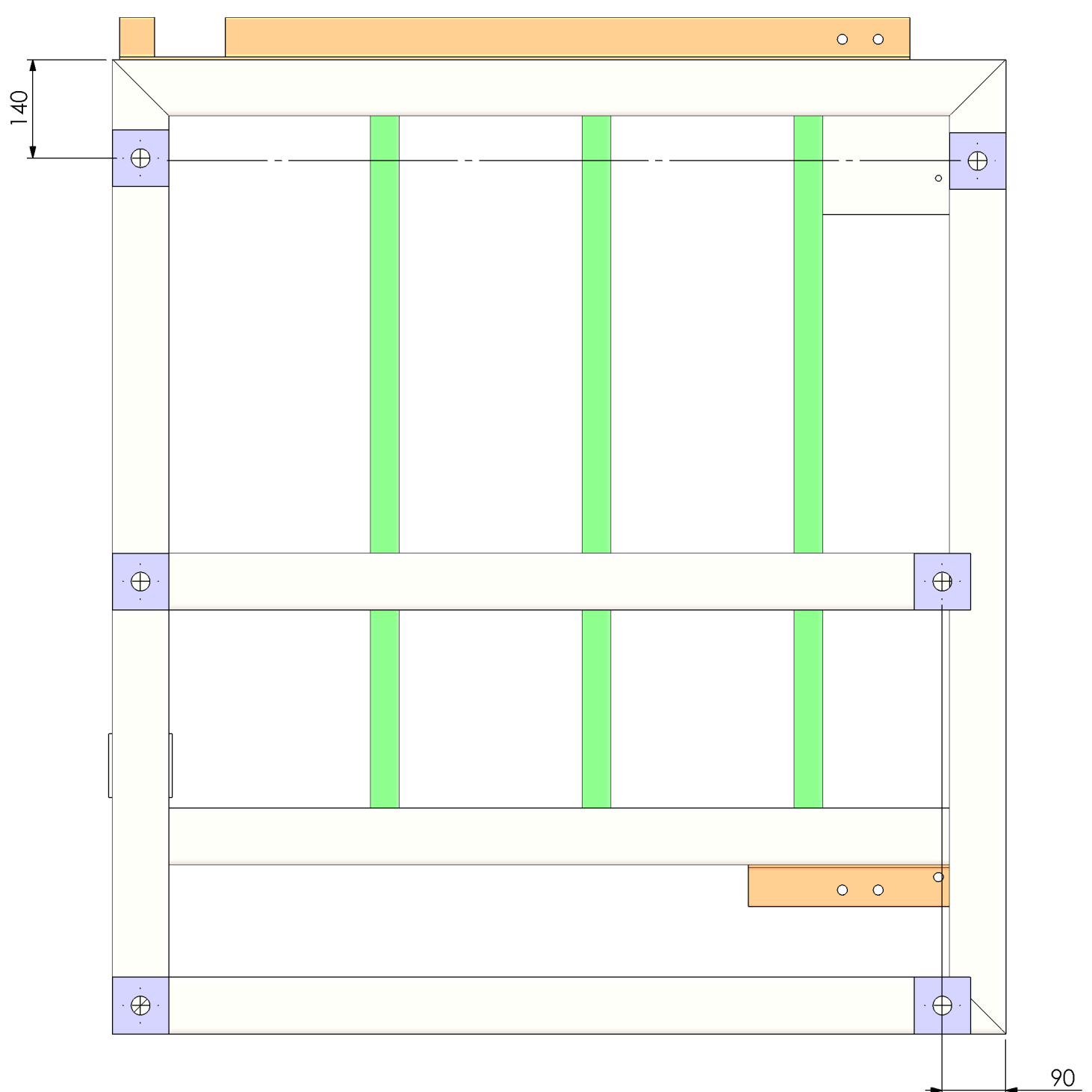
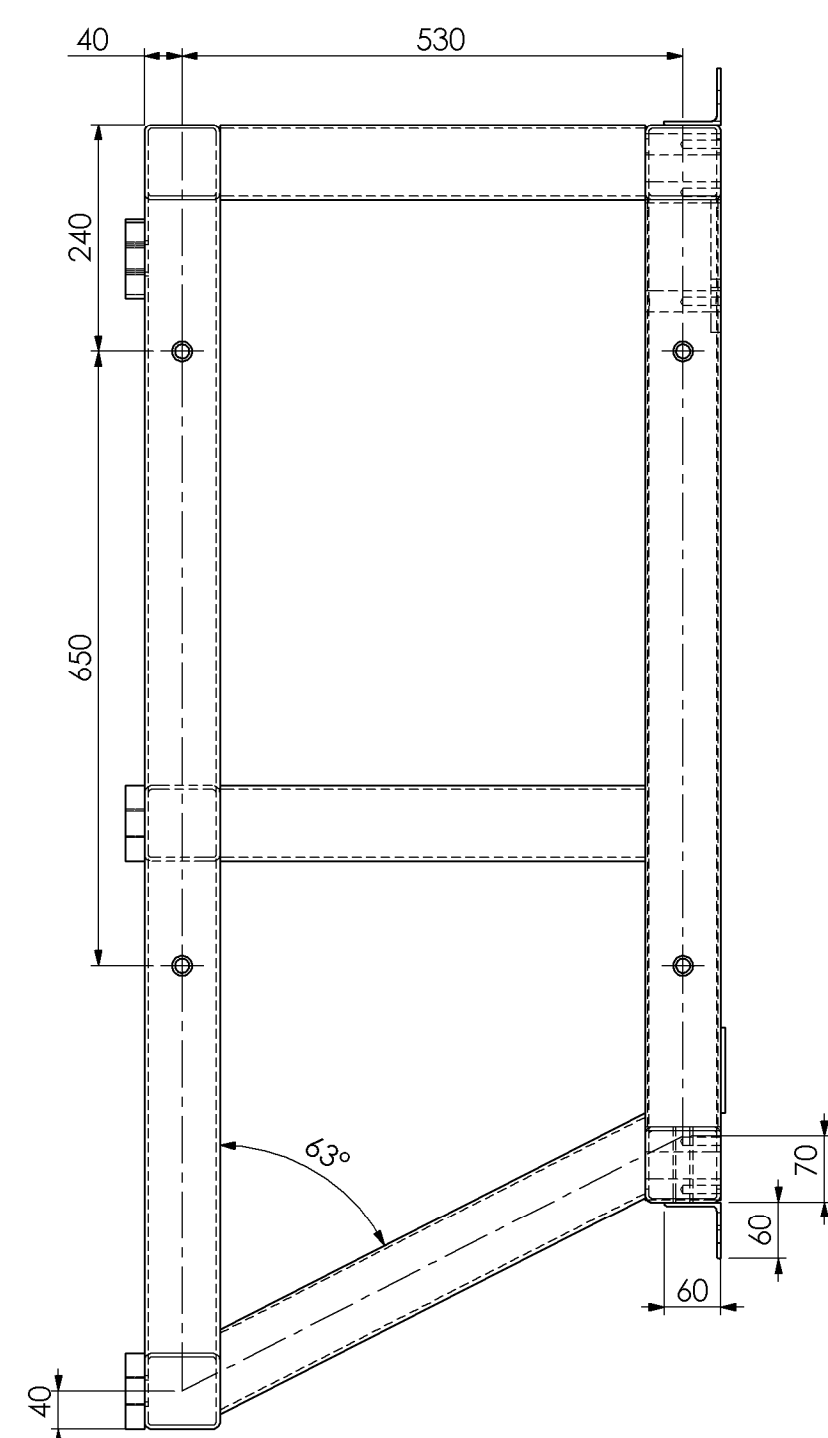
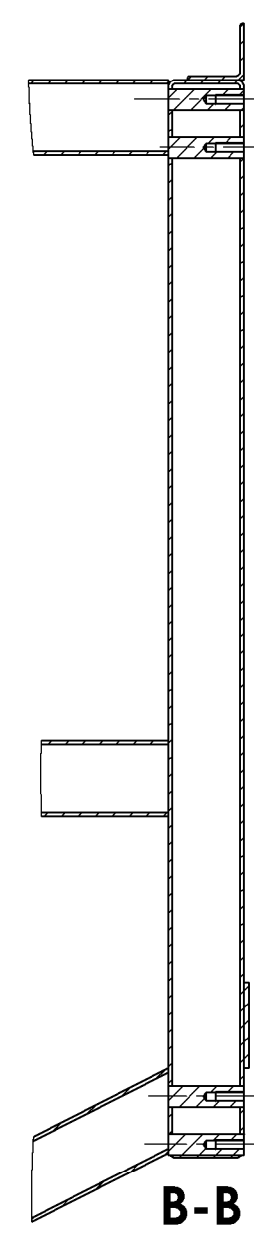
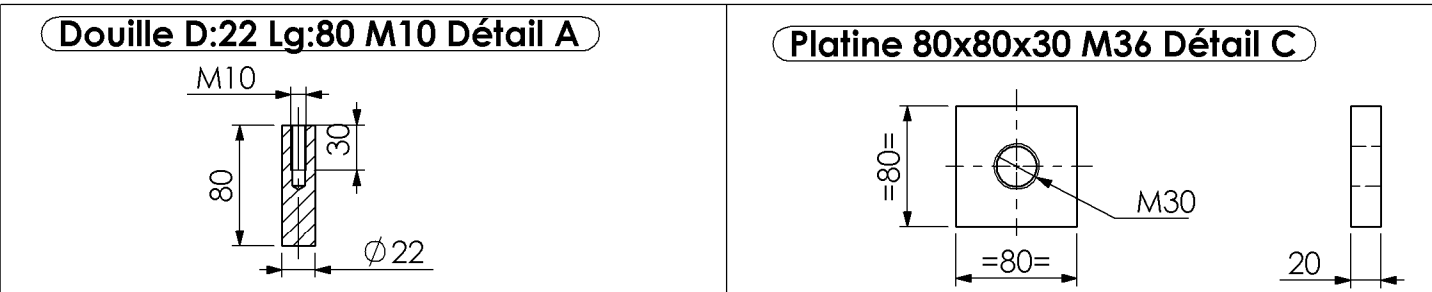


DETAIL Ech:1/5



FOLIO F2/6

Masse : 151.94 Kg

SOUDURES : A=3 CONTINUE ETANCHE
TOLERANCE GENERALE : ± 1 mm
TOLERANCE DE PLANEITE : ± 1 mm/m
PEINTURE EPOXY EP: 60µ
COULEUR : BLANC RAL 9010

No.	QTE	DESCRIPTION	LONG.
1	1	tube carré 80x80x4	1380
2	1	tube carré 80x80x4	1380
3	1	tube carré 80x80x4	1266
4	1	tube carré 80x80x4	1266
5	1	tube carré 80x80x4	1266
6	1	tube carré 80x80x4	1266
7	1	tube carré 80x80x4	1140
8	1	tube carré 80x80x4	1140
9	1	tube carré 80x80x4	1106
10	4	tube carré 80x80x4	450
11	2	tube carré 80x80x4	545.78
12	3	Tube rectangulaire 80X40X3	980
13	1	Cornière ailes égales 60X60X4	350
14	1	Cornière ailes égales 60X60X4	1120
15	1	Platine 140x180 Ep:10	
16	1	Platine 90x90 Ep:5	
17	5	Tube 15x21 Lg:80	
18	5	Douille D:22 Lg:80 M10 Détail A	
19	6	Platine 80x80x30 M36 Détail C	

Ind. F		
Ind. E		
Ind. D		
Ind. C		
Ind. B		
Projet : CHASSIS LAM_MACH4B		Matière : E24-2
Désignation : CHASSIS 2		Traitement : -
		Rug. généré: 3.2
		Tol. généré: +/- 0.1mm
Heyman		
5 place de gardes 38000 Grenoble		
Tel : 06 33 31 88 11 e-mail : heyman@design-mecanique.fr		
Nom de fichier: PIC-LAM_MACH4B2023		
N° de plan: PIC-LAM_MACH4-02		F2