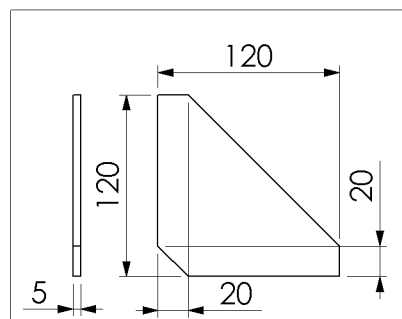
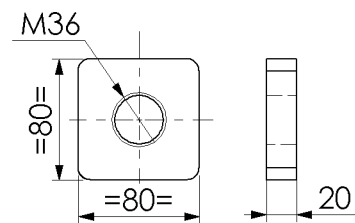


FOLIO: 3/3

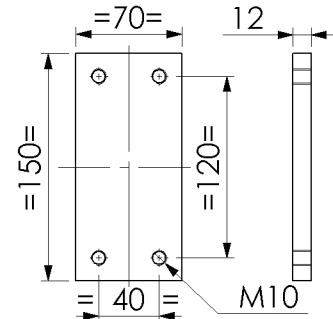
SOUDURES : A=3 CONTINUE ETANCHE
TOLERANCE GENERALE : ± 1 mm
TOLERANCE DE PLANEITE : ± 1 mm/m
PEINTURE EPOXY EP: 60 μ
COULEUR : BLANC RAL 9010
Masse: 152.34 Kg



Gousset Détail C



Platine 80x80x20 Détail A



Platine 150x70x12 Détail B

No.	QTE	DESCRIPTION	LONG.
1	2	tube carré 80x80x4	1370
2	2	tube carré 80x80x4	1280
3	2	tube carré 80x80x4	1280
4	1	tube carré 80x80x4	1120
5	1	tube carré 80x80x4	740
6	2	tube carré 80x80x4	570
7	1	tube carré 80x80x4	410
8	1	tube carré 80x80x4	390
9	9	tube carré 80x80x4	122
10	4	Tube rectangulaire 60x30x3	740
11	4	Tube rectangulaire 60x30x3	410
12	4	Tube rectangulaire 60x30x3	390
13	9	Platine 80x80x20 Détail A	
14	6	Platine 150x70x12 Détail B	
15	12	Gousset Détail C	
16	4	Tube 15x21 Lg:80	

Projet : CHASSIS PROBER

Désignation : CADRE ENSEMBLE

Masse : 152.34 Kg

Matière : E24-2

Traitement :

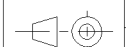
Rug. géné.: 3.2

Tol. géné.:

Heyman

5 place de Gordes 38000 Grenoble

Tel : 06 33 31 88 11 e-mail : heyman@design-mecanique.fr



Norme de fichier: PIC-PROBER-02-FOLIO-3

N° de plan PIC-PROBER-01

Indice