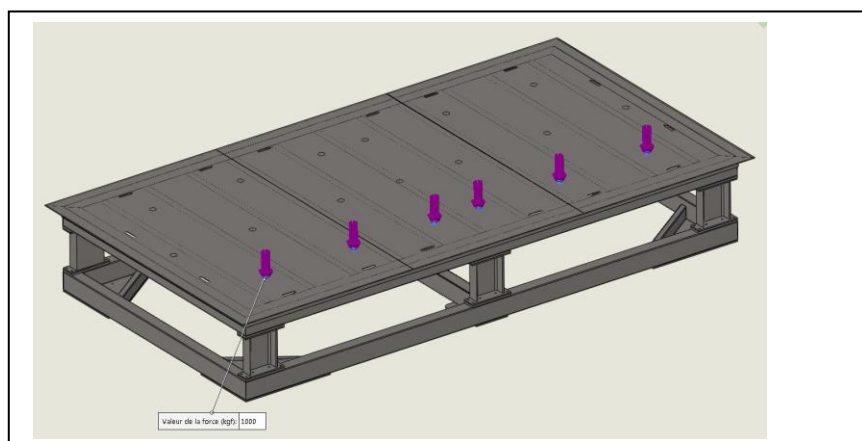
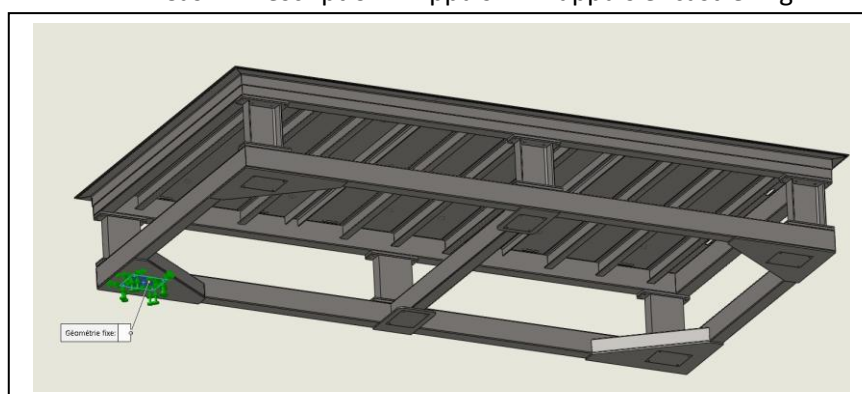


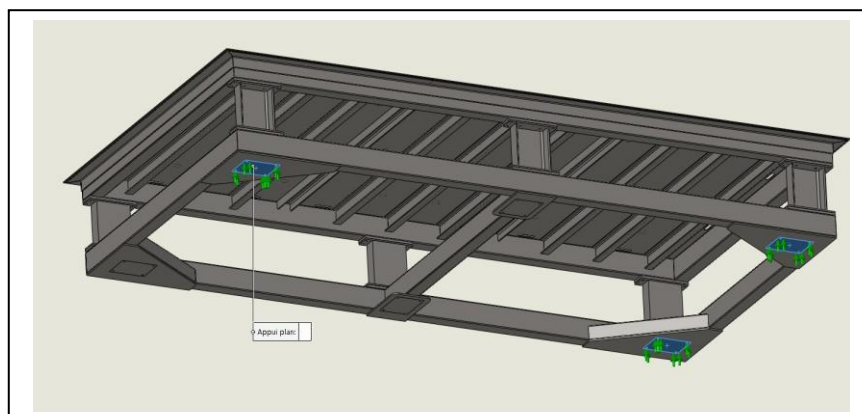
Cas 1 - Description – Chargement : 4 Tonnes x coef.1.5 = 6 tonnes a l'extrémité du châssis, lors de la mise en place de l'équipement. Fig.1



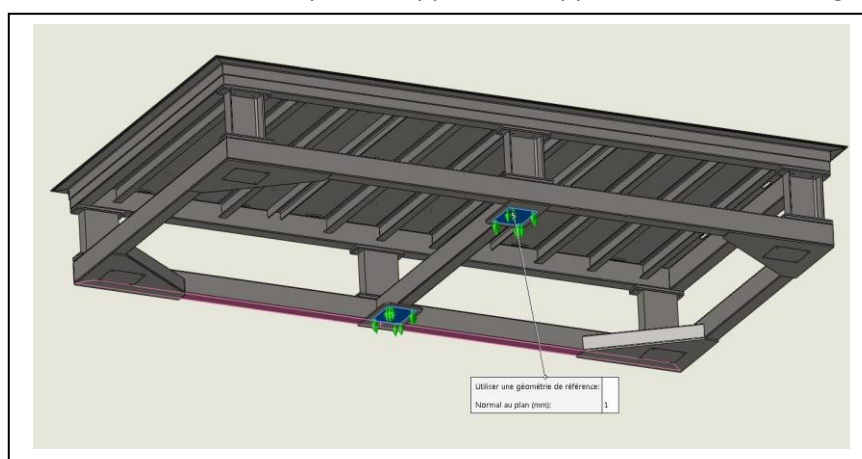
Cas 1 - Description – Appuis1 – 1 appui encastré. Fig.2



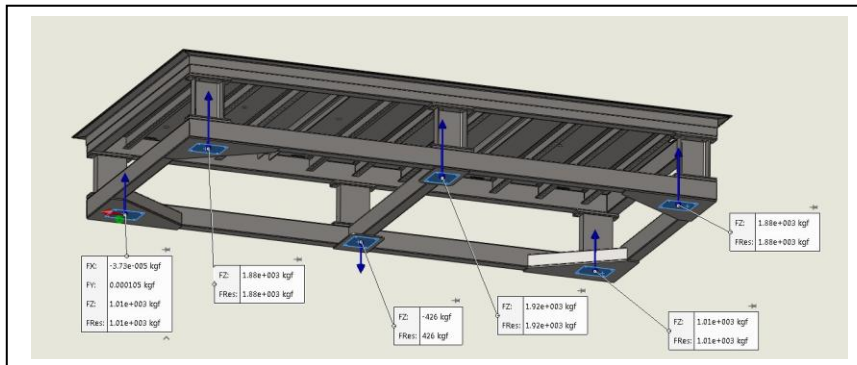
Cas 1 - Description – Appuis2 – 3 appuis plans. Fig.3



Cas 1 - Description – Appuis3 – 2 appuis à 1 mm du sol. Fig.4



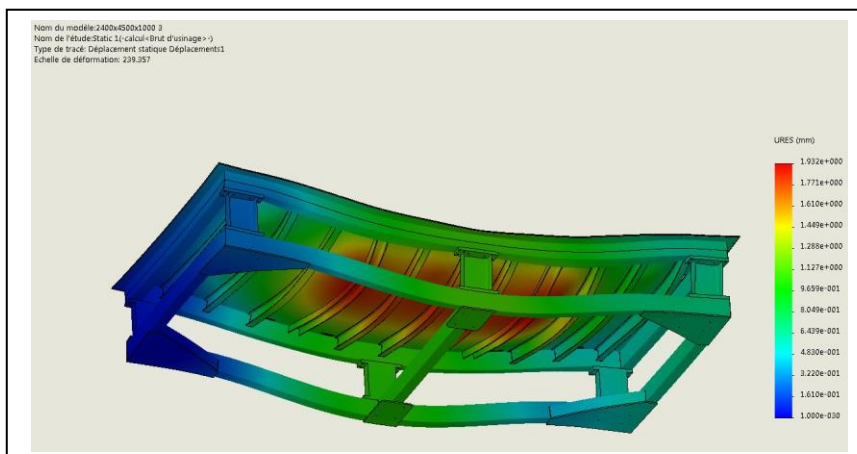
Cas 1 - Résultats – Réactions aux appuis – Max. 2 Tonnes sur les 3 roulettes coté chargement. Fig.5



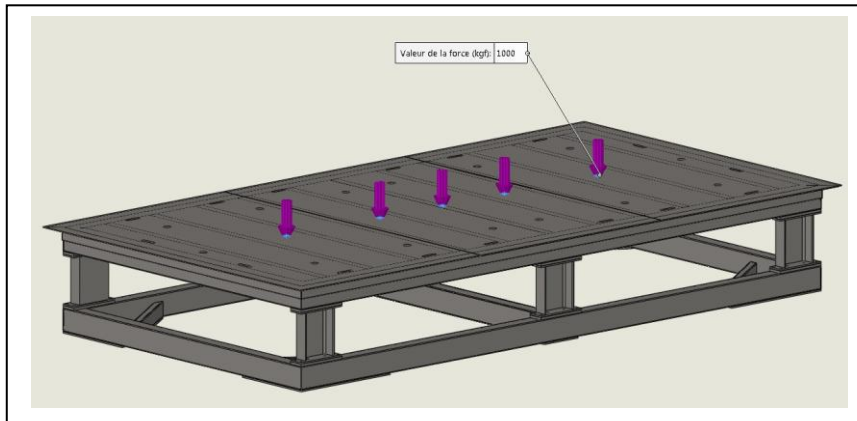
Cas 1 - Résultats – Contraintes max. 188 MPa. (max : 235 MPa) Fig.6



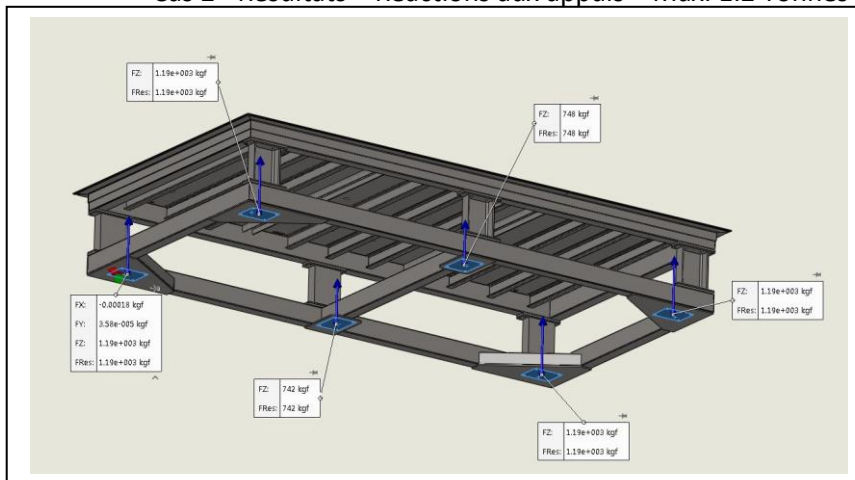
Cas 1 - Résultats – Déplacements max : 2 mm Fig.7



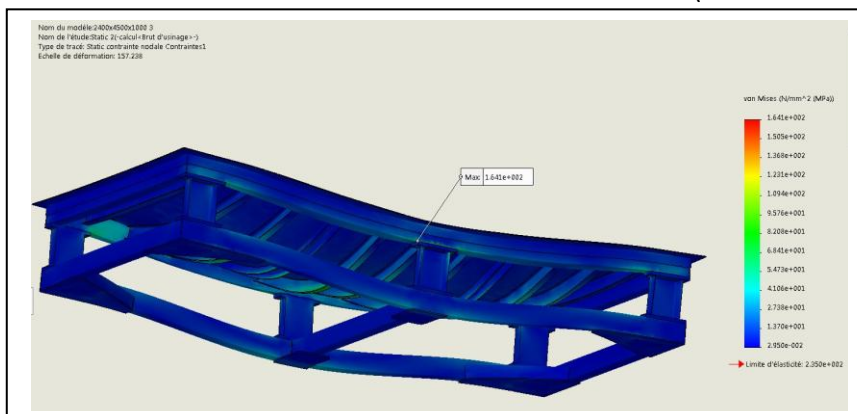
Cas 2 - Description – Chargement : 4 Tonnes x coef.1.5 = 6 tonnes en ligne au centre du charriot .Fig.8



Cas 2 - Résultats – Réactions aux appuis – Max. 1.2 Tonnes sur les 4 externes. Fig.9



Cas 2 - Résultats – Contraintes max. 164 MPa. (max : 235 MPa) Fig.10



Cas 2 Résultats – Déplacements max : 2.9 mm Fig.11

